

Étude de cas

Weener XL Den Bosch

Client Une agence gouvernementale locale qui aide les gens à trouver un emploi

Lieu 's-Hertogenbosch, Pays-Bas

Exigence Établir une connexion fiable entre les armoires de raccordement avec un câble en fibre monomode et un câble Cat6A.

Équipement 100-701, 200-952, 201-601, 100-582, 190-191, 542-42810-GSBF-GW, 542-300-42-GE, 200-364, 200-602, 200-448, 200-362, 100-140, WB9.6SG, 200-362, 100-993, 205-324, 200-157, 100-181, 100-181-24, 100-095, 201-137, 200-603, 202-105, 200-398F, 542-044-GE-SCHUKO, 555-084, 205-324

excel
without compromise.

Weener XL est une entreprise de travail et de développement située dans la ville de 's-Hertogenbosch, aux Pays-Bas. Elle se concentre sur la fourniture d'un soutien et d'opportunités aux personnes qui ont besoin d'aide sur le marché du travail. Son objectif est de créer des opportunités égales pour tous les habitants de la ville afin d'atteindre la sécurité financière. Elle avait besoin d'une installation de câbles qui fournirait une infrastructure de réseau robuste et évolutive capable de transférer des données à travers différents bâtiments et étages. L'infrastructure de plafond existante représentait un défi car elle n'était pas adaptée à l'installation de nouveaux points d'accès Wi-Fi jusqu'à l'achèvement du projet.

Pourquoi Excel ?

L'installateur de ce projet était le partenaire de câblage d'Excel, RJ Networks & Security, avec le soutien du partenaire de distribution d'Excel, Connectron Network Systems. Les deux organisations sont des partenaires de longue date d'Excel Networking Solutions, et elles savaient que les produits d'Excel Networking étaient de la plus haute qualité et qu'ils répondaient aux exigences techniques spécifiques de ce projet.

La gamme complète de produits d'Excel Networking a permis à l'installateur d'acheter tous les composants essentiels de Connectron Network Systems - un centre d'assistance local d'Excel Networking aux Pays-Bas - y compris le câblage, les panneaux de brassage et les racks, auprès d'un seul fournisseur de confiance. Cela a permis de rationaliser le processus d'achat et de garantir une compatibilité parfaite entre les composants. En outre, la réputation de fiabilité et d'adhésion aux normes industrielles d'Excel Networking a été cruciale pour la construction d'une infrastructure de réseau robuste et évolutive. Les solutions d'Excel Networking, associées à une assistance et à des options de garantie solides, ont suscité la confiance dans la durabilité et les performances de leurs produits au fil du temps. Excel Networking était le choix idéal pour soutenir les objectifs du projet en matière de solutions de réseau sécurisées et de haute performance.

Edwin Gerritsen, Infrastructure process and contract manager, Weener XL :

"L'engagement d'Excel Networking en faveur de la durabilité, en particulier ses emballages sans plastique, correspond parfaitement à nos valeurs et en a fait le choix idéal pour ce projet. Il s'agit d'une marque de confiance qui a fait ses preuves, ce qui nous a permis de choisir facilement le bon partenaire pour ce projet."



L'installation

L'infrastructure du réseau Weener XL a été conçue avec une architecture serveur-terminal, où les utilisateurs se connectent à des serveurs redondants via des terminaux. Pour soutenir cette architecture, une combinaison de câbles en fibre optique et en cuivre a été déployée sur le site. Le câblage Cat6A utilisé est garanti 25 ans par Excel Networking et répond aux normes de certification ISA/IEC.

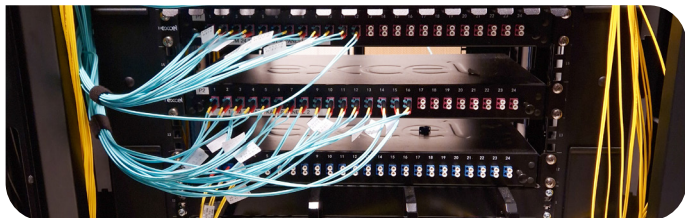
Des câbles à fibres optiques ont été utilisés pour l'infrastructure dorsale, fournissant une connectivité à grande vitesse et sur de longues distances, ainsi qu'une redondance. Des câbles en cuivre Cat6A ont également été utilisés pour les distances plus courtes et comme solution de secours.

Des câbles Cat6A (U/FTP) ont été installés pour répondre aux besoins de communication et de sécurité du réseau. Des panneaux de brassage et de distribution RJ45 FTP Cat 6A à 24 ports ont été montés en toute sécurité et installés dans des armoires de réseau, offrant des performances de liaison de catégorie 6A de classe EA/augmentée sur des distances allant jusqu'à 90 m, ce qui prend en charge les applications, y compris 10GBASE-T, 10 Gigabit Ethernet, offrant les performances nécessaires pour prendre en charge la nouvelle technologie Wi-Fi et les vitesses de données sans fil aujourd'hui et à l'avenir.

Des armoires réseau devaient être installées dans les salles de serveurs et de stockage, et des armoires 42U avec portes vitrées, rails de mise à la terre et protection contre les surtensions ont été spécifiées. Le système comprend des équipements de communication et de sécurité basés sur IP, tels que des interphones et des caméras pour le contrôle d'accès. Une console de sécurité centrale d'UTC Fire & Security (ATS4500A-IP-AM) est installée, prenant en charge jusqu'à 512 zones avec un indice de protection IP54.

L'installation est certifiée selon diverses normes internationales et nationales et la transmission des données est conforme aux normes ISO/IEC 11801 (classe Ea) et ANSI/TIA-568-C.2.

La compatibilité PoE (Power over Ethernet) était nécessaire pour prendre en charge les normes IEEE 802.3af (PoE) et 802.3at (PoE+).



Le résultat

En relevant avec succès les défis et en tirant parti de la vaste gamme de produits et de solutions d'Excel Networking, l'infrastructure de Weener XL est désormais bien équipée pour soutenir la croissance et l'évolution des besoins de l'organisation. Les produits d'Excel Networking bénéficient d'une garantie complète de 25 ans pour assurer la tranquillité d'esprit.

Après l'installation, Carl van der Pol, chef de projet/consultant en gestion de l'information, Weener XL, a déclaré :

"Nous avions besoin d'un réseau à l'épreuve du temps pour soutenir nos objectifs à long terme, et les produits d'Excel Networking nous ont donné la certitude que notre infrastructure résistera à l'épreuve du temps."



Excel House
Junction Six Industrial Park
Electric Avenue
Birmingham B6 7JJ
England

T: +44 (0) 121 326 7557
F: +44 (0) 121 327 1537
E: sales@excel-networking.com

www.excel-networking.com

Mayflex MEA DMCC
Office 22A/B
AU (Gold) Tower
Cluster I
Jumeirah Lake Towers (JLT)
Dubai
United Arab Emirates
PO Box 293695

T: +971 4 421 4352
F: +971 4 421 5814
E: mesales@mayflex.com

excel
without compromise.